

# Isikliku kasutusõiguse ala plaan

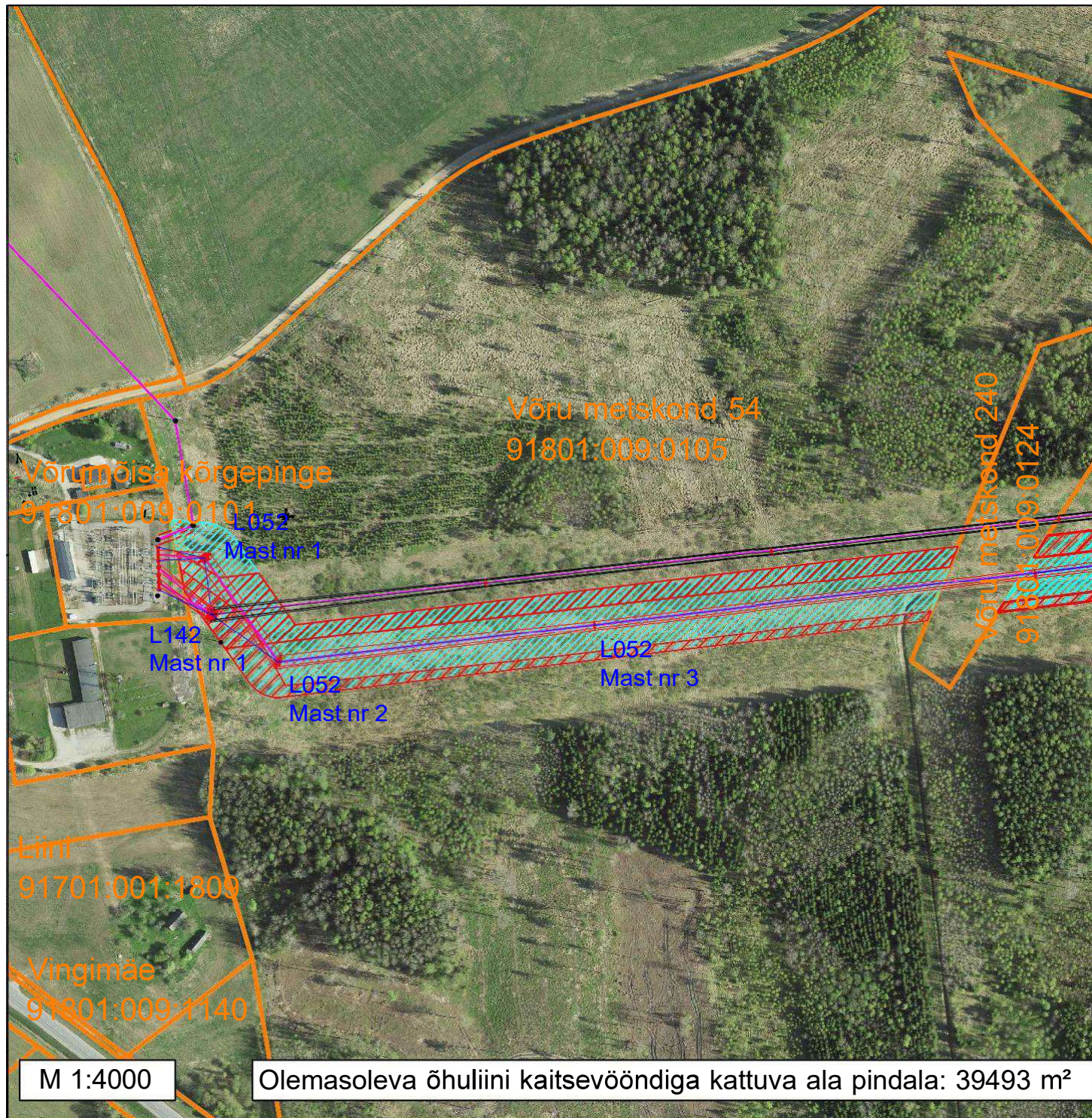
L052 110 kV õhuliin

Võru maakond, Võrumõisa küla, Võru vald

Võru metskond 54 (91801:009:0105)

Ruumiandmete tunnus 852863

Leht 1/2



## Märkused:

- IKÕ ala ligikaudne pindala: 79242 m<sup>2</sup>
- IKÕ ala on 110 kV õhuliini kaitsevöönd, mis on 25 m liini teljest

## Tingmärgid

-  Olemasoleva 110 kV õhuliini telg
-  Projekteeritud 110 kV õhuliini telg
-  Projekteeritava 110 kV õhuliini juhe
-  Projekteeritava 110 kV õhuliini maakasutuse ala
-  Projekteeritava 110 kV õhuliini kaitsevöönd
-  Katastripiirid
-  Projekteeritud 110kV mastid ja masti nr
-  Olemasoleva õhuliiniga ühine kaitsevööndi ala



# Isikliku kasutusõiguse ala plaan

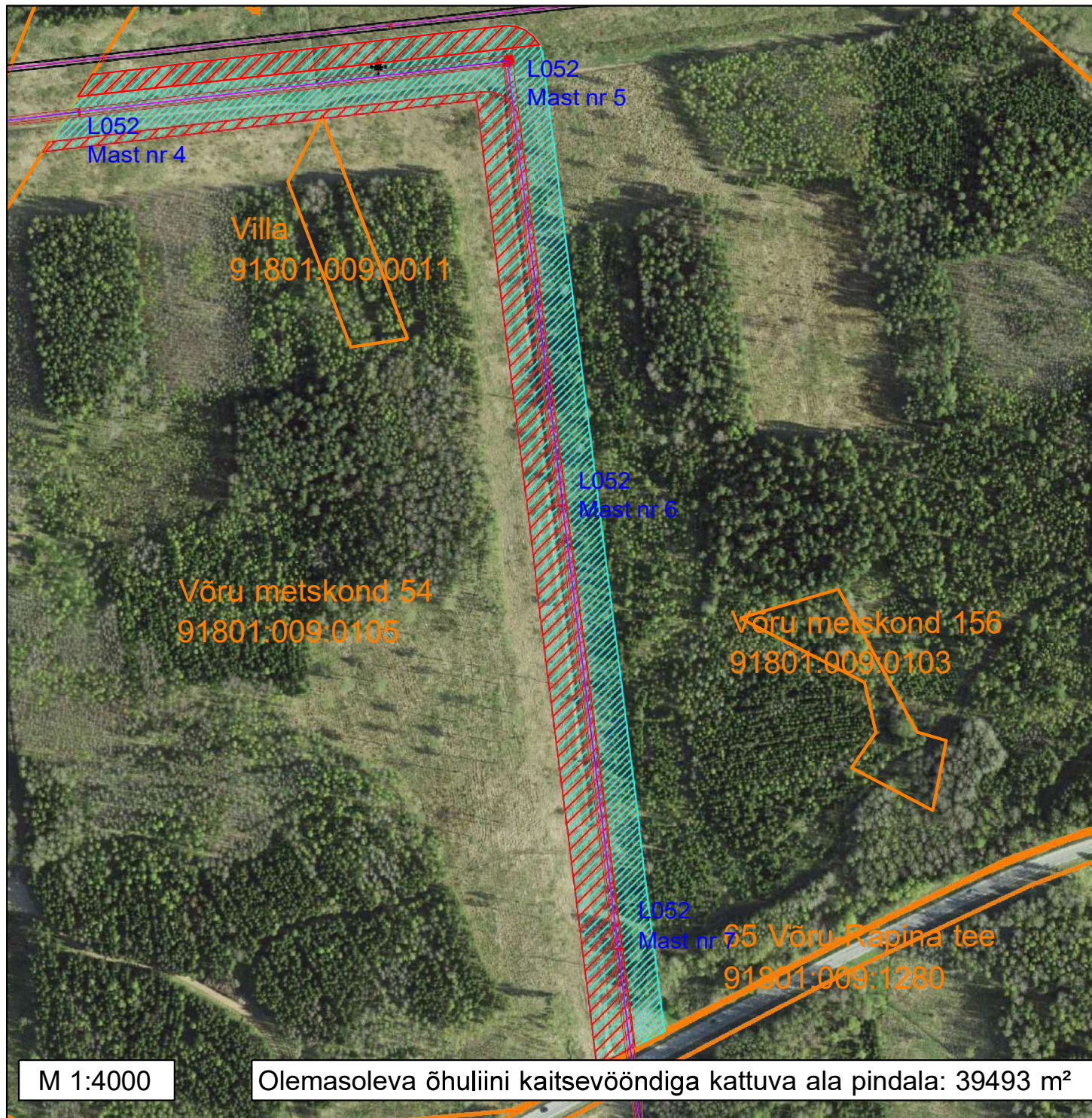
L052 110 kV õhuliin

Võru maakond, Võrumõisa küla, Võru vald

Võru metskond 54 (91801:009:0105)

Ruumiandmete tunnus 852863

Leht 2/2



## Märkused:

- IKÕ ala ligikaudne pindala: 79242 m<sup>2</sup>
- IKÕ ala on 110 kV õhuliini kaitsevöönd, mis on 25 m liini teljest

## Tingmärgid

- |  |   |
|--|---|
|  | Olemasoleva 110 kV õhuliini telg                |
|  | Projekteeritud 110 kV õhuliini telg             |
|  | Projekteeritava 110 kV õhuliini juhe            |
|  | Projekteeritava 110 kV õhuliini maakasutuse ala |
|  | Projekteeritava 110 kV õhuliini kaitsevöönd     |
|  | Katastripiirid                                  |
|  | Projekteeritud 110kV mastid ja masti nr         |
|  | Olemasoleva õhuliiniga ühine kaitsevööndi ala   |